



АДМИНИСТРАЦИЯ ГОРОДА ПЕРМИ

ДЕПАРТАМЕНТ ЗЕМЕЛЬНЫХ ОТНОШЕНИЙ

Сибирская ул., д. 15, Пермь, 614000, тел. (342) 212-46-78, факс 212-41-51
e-mail: dzo@gorodperm.ru, http://www.gorodperm.ru

РАЗРЕШЕНИЕ на размещение объекта № 21-01-45-114 от 14 АПР 2022

Департамент земельных отношений администрации города Перми в соответствии с пунктом 3 статьи 39.36 Земельного кодекса Российской Федерации, Положением о порядке и условиях размещения объектов на землях или земельных участках, находящихся в государственной или муниципальной собственности, на территории Пермского края без предоставления земельных участков и установления сервитутов, публичного сервитута, утвержденным постановлением Правительства Пермского края от 22.07.2015 № 478-п, заявлением от 24 марта 2022г № 21-01-06-2538

разрешает ОАО «МРСК Урала» (ИНН 6671163413, ОГРН 1056604000970, место нахождения: 620026, Свердловская область, г.Екатеринбург, ул. Мамина-Сибиряка, д. 140)

размещение объекта: линии электропередачи классом напряжения до 35 кВ, а также связанные с ними трансформаторные подстанции, распределительные пункты и иное предназначенное для осуществления передачи электрической энергии оборудование, для размещения которых не требуется разрешения на строительство (ВЛ 0,4 кВ от ближайшей опоры ВЛ 0,4 кВ от ТП-6617; реконструкция ВЛ 0,4 кВ от ТП-6617 (перенос оборудования учета э/э) для электроснабжения индивидуального жилого дома по адресу: Пермский край, г. Пермь, Свердловский район, ж.р. Бахаревка, уч. 45 (кадастровый номер земельного участка 59:01:4411069:283)).

на землях: на которые зарегистрировано право собственности муниципального образования г. Пермь

местоположение: Пермский край, г. Пермь, Свердловский район, ж.р. Бахаревка, ул. Летчика Сергея Сафронова (кадастровый номер земельного участка 59:01:4411069:283)

разрешение выдано на срок: бессрочно

Дополнительные условия размещения:

способ размещения объекта: наземный, надземный

Территория, согласно схеме, расположена в зоне с особым условием использования территорий: приаэродромная территория аэродрома аэропорта Большое Савино.

ОАО «МРСК Урала»:

1. Соблюдать Правила использования воздушного пространства, установленные постановлением Правительства Российской Федерации

от 11 марта 2010 г. № 138 «Об утверждении Федеральных правил использования воздушного пространства Российской Федерации»;

2. В соответствии с пунктом 7(2) Положения о порядке и условиях размещения объектов на землях или земельных участках, находящихся в государственной или муниципальной собственности, на территории Пермского края без предоставления земельных участков и установления сервитутов, утвержденного постановлением Правительства Пермского края от 22 июля 2015 г. № 478-п, представить в департамент земельных отношений в течении 1 месяца с момента размещения объектов материалы контрольной геодезической съемки размещенных объектов на бумажном и электронном носителях на безвозмездной основе.

Приложение: схема предполагаемых к использованию земель или части земельного участка на 1 л. в 1 экз.

Начальник отдела предоставления
земельных участков по работе
с юридическими лицами



С.С.Бажина

Схема предполагаемого использования земель или части земельного участка

Объект: Строительство участка ВЛ 0,4 кВ от ближайшей опоры ВЛ 0,4 кВ от ТП-6617; Реконструкция ВЛ 0,4 кВ от ТП-6617 (перенос оборудования учета э/э) для электроснабжения индивидуального жилого дома по адресу:

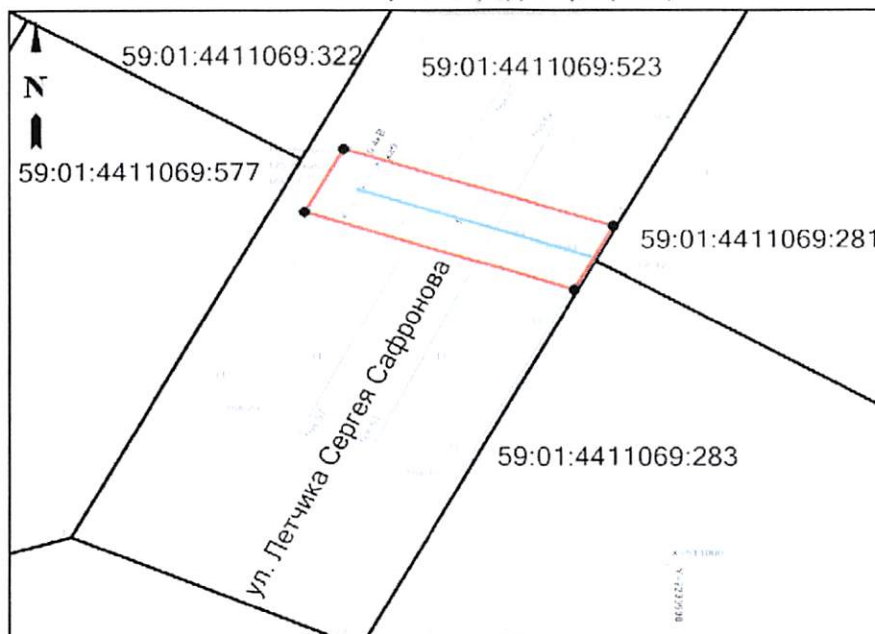
Пермский край, г. Пермь, Свердловский район, ж.р. Бахаревка, уч. 45 (кад. номер зем. участка 59:01:4411069:283)

Местоположение: Пермский край, г. Пермь, Свердловский район, ж.р. Бахаревка, ул. Летчика Сергея Сафронова

Площадь земель или части земельного участка: 91 кв.м.

Категория земель: земли населенных пунктов

Разрешенное использование: Земельные участки (территории) общего пользования



М 1:500

Ведомость координат (МСК-59)		
Номера точек	Координаты, м	
	X	Y
1	511024,82	2230876,69
2	511029,27	2230879,19
3	511023,78	2230896,49
4	511019,33	2230894,00
1	511024,82	2230876,69

Условные обозначения:

59:01:4411069:283 - номера земельных участков по сведениям ГКН

- границы земельных участков
- границы испрашиваемого участка, обозначение и номера поворотных точек
- проектируемая линия ВЛ 0,4 кВ

Описание смежных землепользователей:

1 - 1 59:01:4411069:523 Собственность 59:01:4411069:523-59/092/2020-3-15.10.2020

Заявитель ОАО "МРСК УРАЛА"

Широких О.Л.

(подпись, расшифровка подписи)

По доверенности ПЭ-440-2022 от 12.01.2022 г.

Гачегова Н. В.